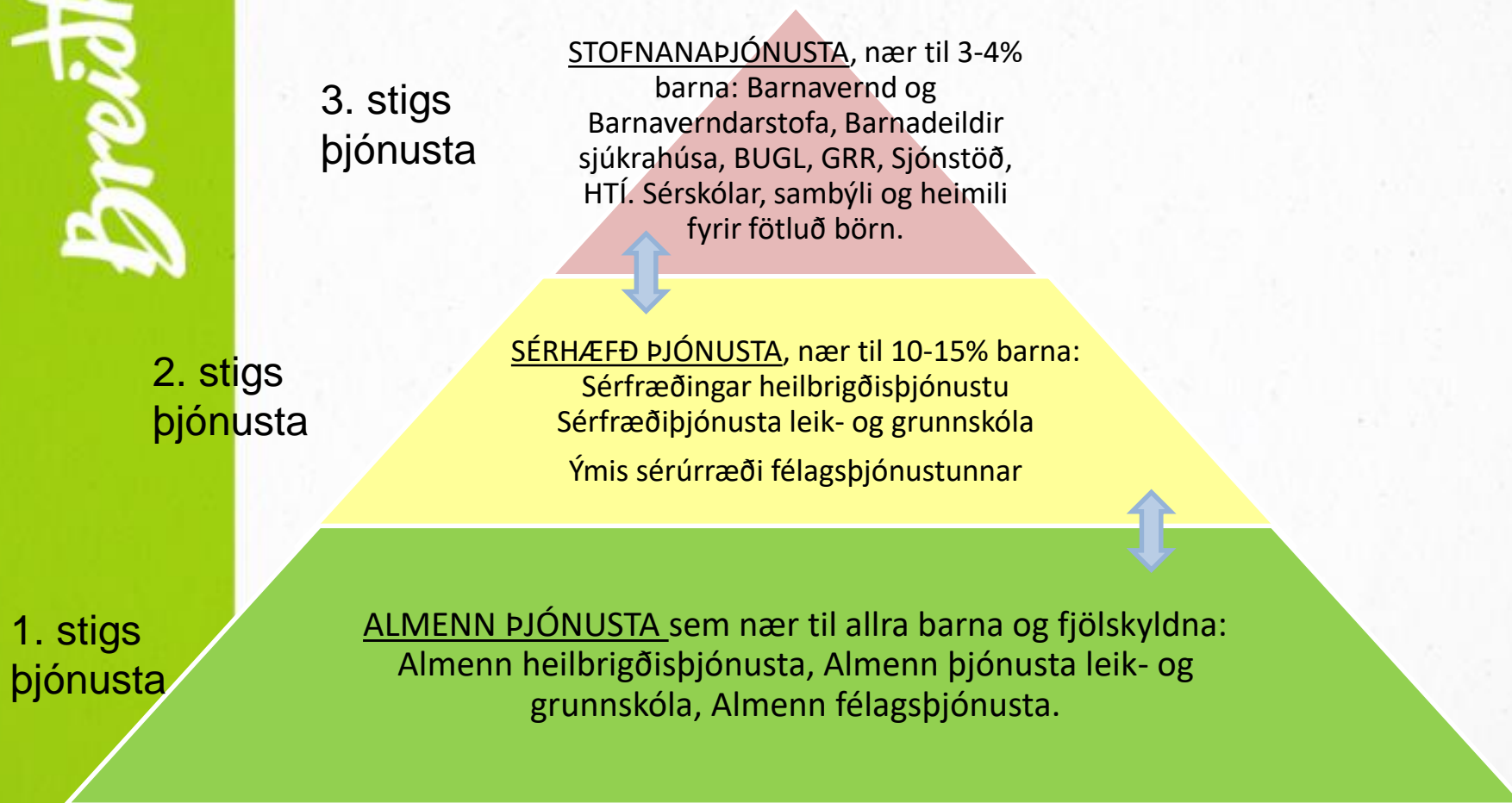


Þjónustumiðstöð Breiðholts Sérfræðipjónusta við leik- og grunnskóla í Breiðholti

Kynning fyrir Einhverfusamtökin,
þriðjudaginn 11. nóvember 2014

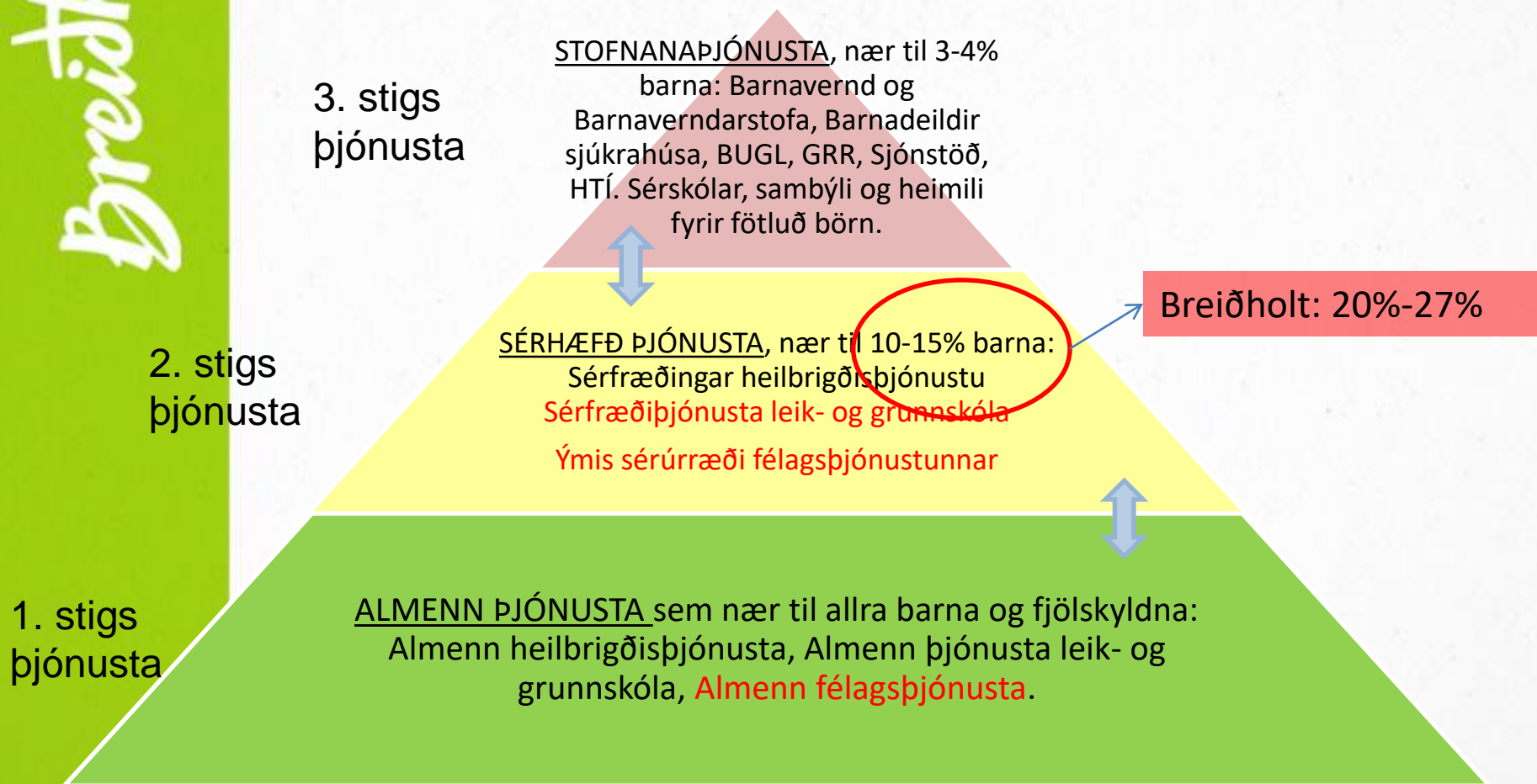
Þjónusta við börn og fjölskyldur

Þrjú þjónustustig



Þjónusta við börn og fjölskyldur

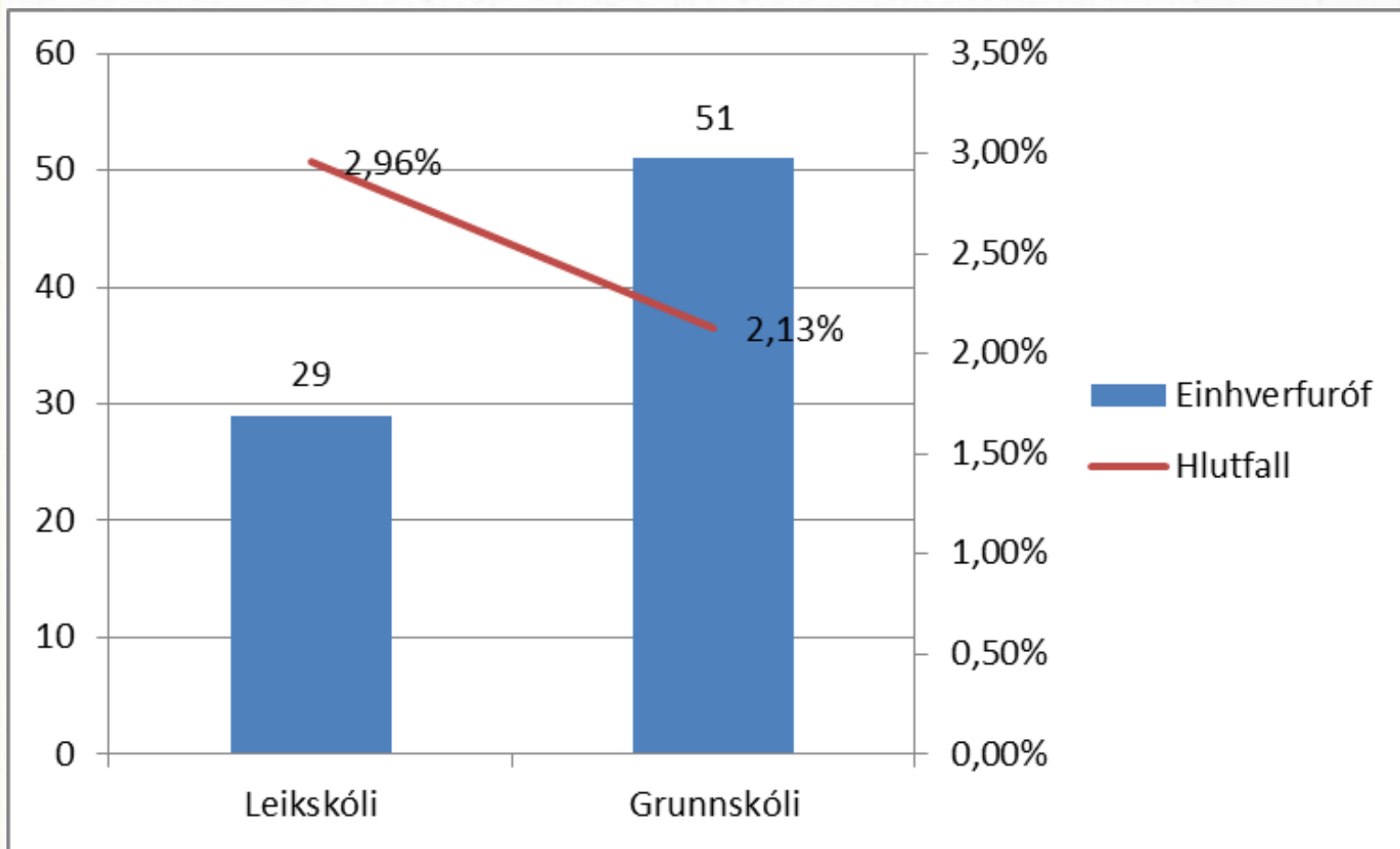
Þrjú þjónustustig



Hverfið Breiðholt

- 21 þúsund íbúar (17,3%)
 - hlutfall félagslegra íbúða (31,3%)
 - hlutfall á fjárhagsaðstoð (26,4%)
 - hlutfall með erlent ríkisfang (32,9%)
- 3500 nemendur (17,5%)
 - hlutfall barna með sérúthlutun (27,2%)
 - hlutfall tilkynninga til BR (30%)
 - hlutfall barna með erlent ríkisfang (37,3%)

Fjöldi barna - ASD



Skólar í Breiðholti

- Grunnskólar (5)
 - Breiðholtsskóli
 - Fellaskóli
 - Hólabrekkuskóli
 - Seljaskóli
 - Ölduselsskóli
 - Sérúrræði/-skólar
 - Brúarsel (þáttökubekkur frá Brúarskóla)
 - Skólaselið í Keilufelli
- Leikskólar (12)
 - Bakkaborg
 - Borg
 - Hálsaskógur
 - Holt
 - Hólaborg
 - Hraunborg
 - Jöklaborg
 - Seljaborg
 - Seljakot
 - Suðurborg
 - Vinaminni (einkarekinn)
 - Ösp

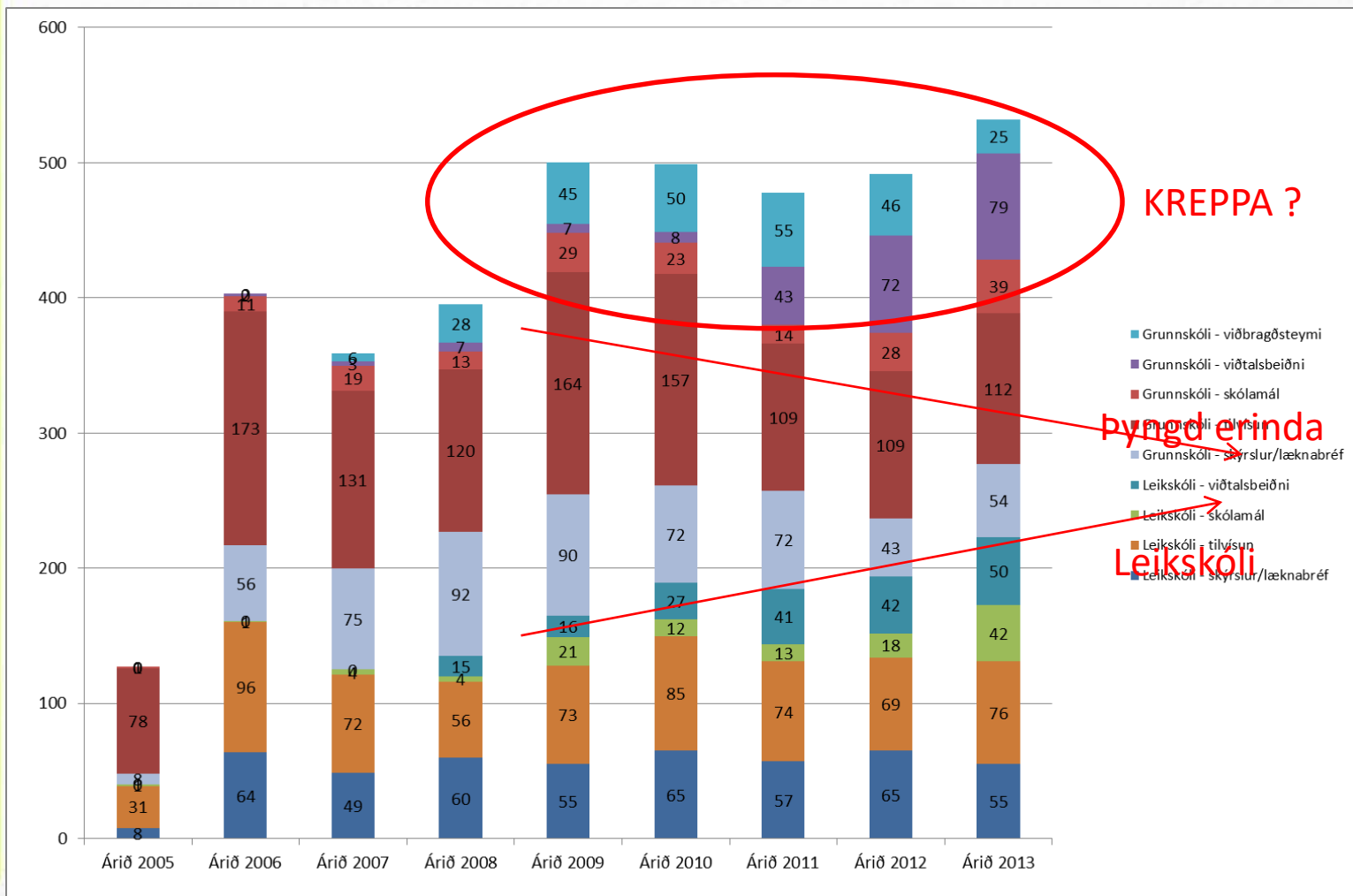
Ráðgjafar sérfræðipjónustunnar

- Félagssráðgjafar (5), tengiliðir + aðrir
- Hegðunarráðgjafi við leikskóla
- Kennsluráðgjafar (4,8)
 - Nýbúamál (2x0,5)
 - Sérkennsluráðgjafar (3,8)
- Sálfræðingar (5,3)
- Talmeinafræðingur

Þjónusta við leik- og grunnskóla í Breiðholti

1. **Tengiliðir** í öllum skólum (félagsráðgjafi, sálfræðingur og sérkennsluráðgjafi). Sitja í fagraðum innan skólanna, NVR og SMR.
2. **Viðtalsbeiðni**; starfsmaður óskar eftir viðtali vegna barns við tengilið skólans, fyrir hann sjálfan og/eða forráðamann barns. Viðtal á sér stað innan viku.
3. **Skólamál/skólaráðgjöf**; skólastjóri óskar eftir aðstoð varðandi skólann sjálfan, s.s. ráðgjöf, handleiðslu eða fræðslu fyrir starfsfólk. Þá tengt bekk, árgangi, skólastigi og svo framvegis.
4. **Einstaklingsmál**; tilvísun ásamt **skimunarlistum** send á ÞB með undirritun forráðamanns og skólastjóra. Skýrslur og læknabréf frá stofnunum.
5. **Bráðamál**; tengd verklagsreglum um agamál, skólasókn og lögbrot; skóli kallar til Viðbragðsteymis ÞB gegnum deildarstjóra

Formleg erindi - fjöldi



KREPPA ?

pyngd erinda

Leikskóli

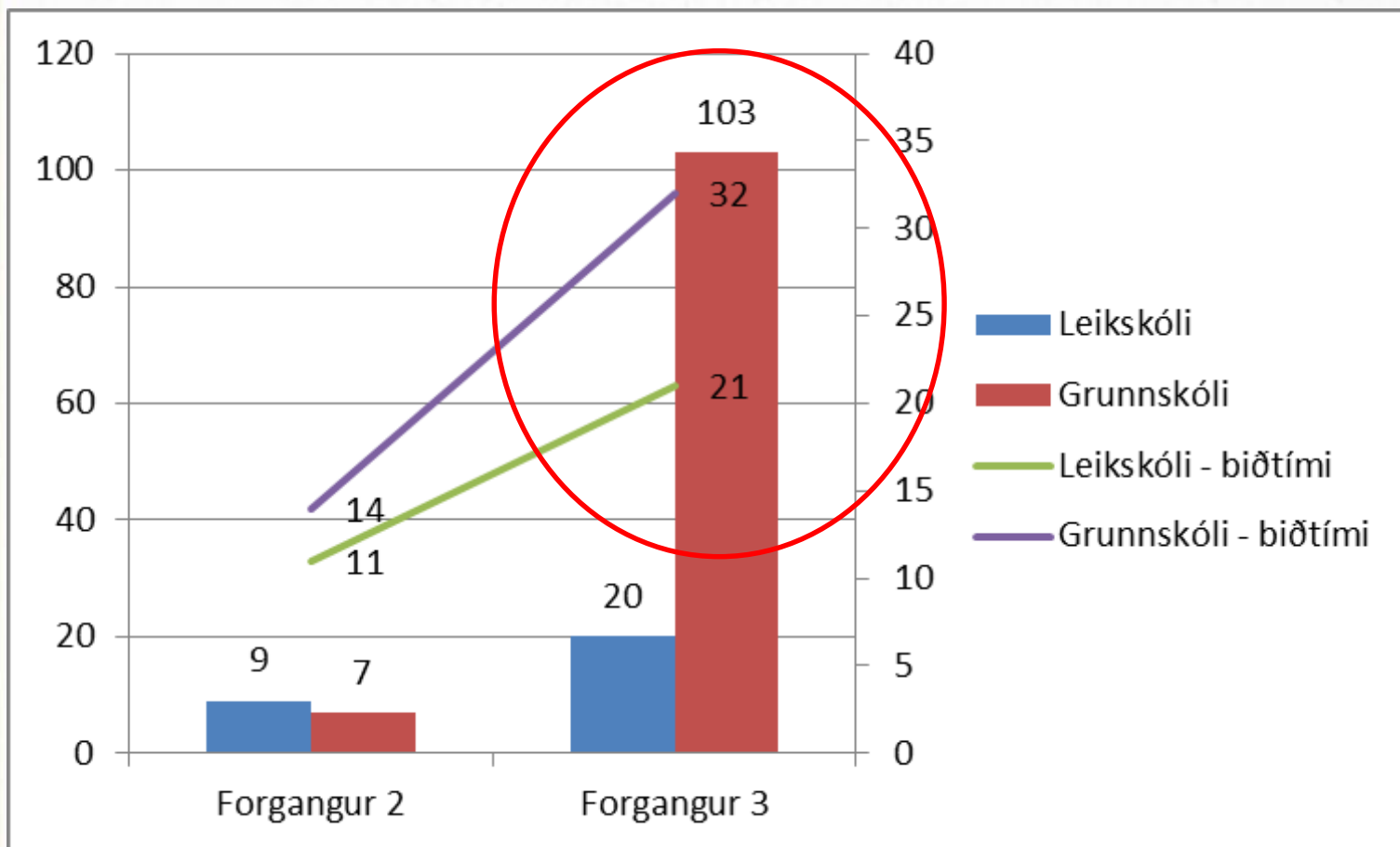
Forgangsröðun tilvísana/erinda

1. forgangur: Mál sem þolir ekki bið, s.s. áföll, sjálfsvígshætta.
2. forgangur: Grunur um alvarlegar fatlanir eða þroskafrávik.
3. forgangur: Alvarlegir hegðunar-, náms- eða tilfinningaerfiðleikar.
4. forgangur: Mál sem þolir bið.

Þróun þjónustunnar í stuttu máli

- Ráðgjöf og þjónusta á **vettvangi**
 - tengiliðir og seta í fagráðum skólanna - bráðamál
- **Snemmtæk** þjónusta
 - viðtöl fest innan viku
 - markviss [skimun erinda](#) - kerfisbundin lausn vanda í samvinnu við skóla, fjölskyldur og stofnanir
- **Stigskipt** þjónusta
 - frá vægri snertingu til mikillar
 - frá hinu almenna (macro) til hins sértæka (micro),
- **Heildstæð** þjónusta
 - sérfræðiþjónusta skóla og félagsþjónusta undir sama hatti, greiðara aðgengi að stuðningsþjónustu ofl.
 - samþætting mismunandi skólastiga
 - formlegar tengingar við báðar heilsugæslur hverfis

Fjöldi á bið eftir frumgreiningu



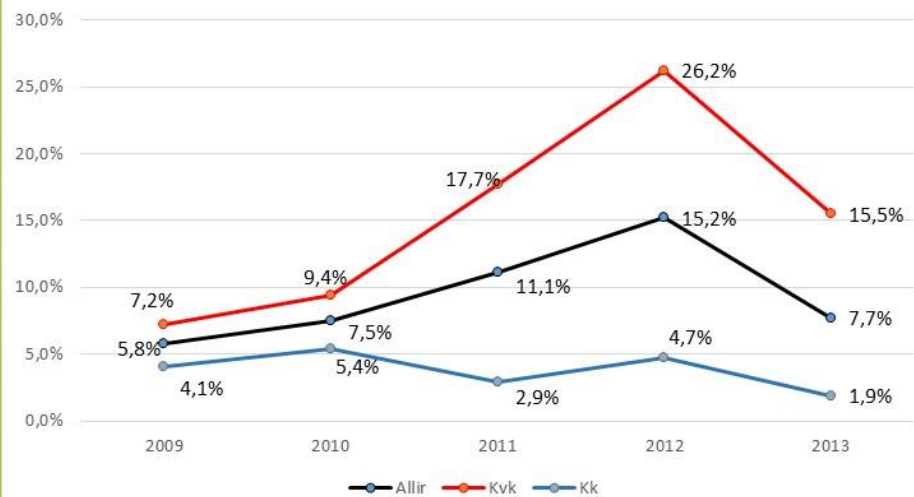
Skimun í 9. bekk

- Fimm árgangar skimaðir ('95-'99), með samþykki Persónuverndar, SFS og foreldra
 - yfir 1000 unglingar,
- Strax haft samband við foreldra ef unglingar merkja við að þá langi til að deyja
 - Boðið viðtal
- Haft samband við foreldra þeirra barna sem koma verst út (um 15%)
 - Boðið viðtal/námskeið/önnur úrræði ÞB
 - Rúmlega helmingur ekki verið í þjónustu áður

Skimun í 9. bekk

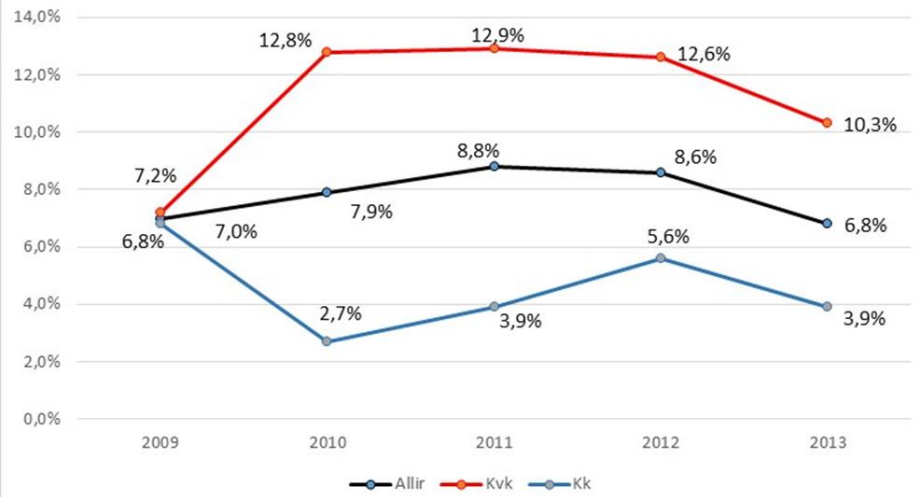
Kvíðaeinkenni

Hlutfall yfir 60 á MASC



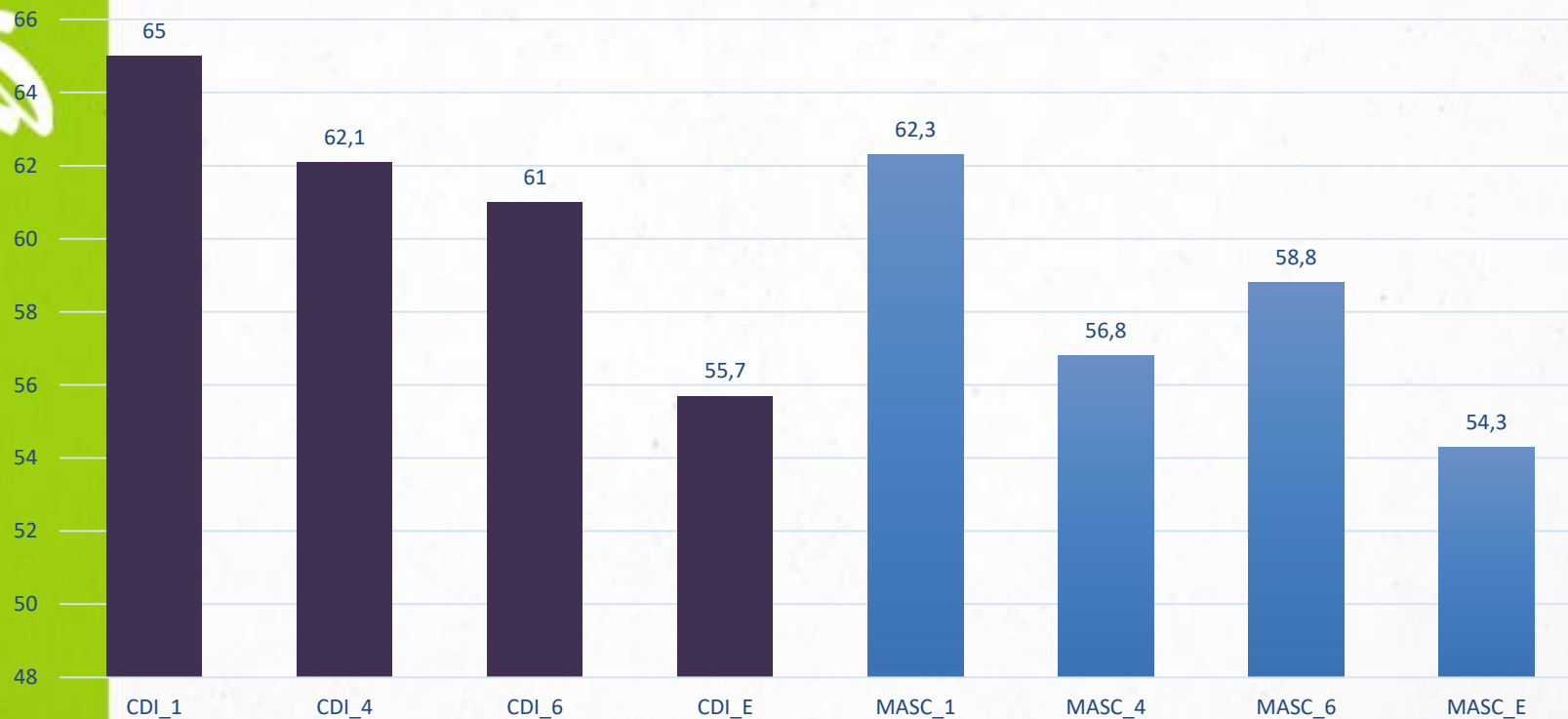
Punglyndiseinkenni

Hlutfall yfir 21 á CDI



Árangur – Mér líður eins og ég hugsa

Meðaltöl matslista



Námskeið á ÞB

- Í dag er ÞB með eftirtalin [námskeið](#) fyrir börn og foreldra í gangi á hverju misseri (vor og haust)
 - **Mér líður eins og ég hugsa** – 13 námskeið - um 220 unglingar frá 2008
 - **Foreldrafærninámskeið PMTO** – 13 námskeið - um 230 foreldrar frá 2008
 - **Klókir krakkar** - 11 námskeið - um 120 börn og foreldrar þeirra frá 2009
 - **Klókir litlir krakkar** – 2 námskeið - um 20 foreldrar frá 2013
 - **Fjörkálfar** – 5 námskeið - um 40 börn og foreldrar frá 2012
- Tilraunaverkefni haust 2014 með Klóka krakka á einhverfurófi. Samstarf við GRR og BUGL

Námskeið á ÞB - 2

- Síðastliðinn vetur hafa kennsluráðgjafar og talmeinafræðingur boðið upp á fræðslufundi fyrir starfsfólk skólanna.
- Sama verður upp á teningnum í vetur, sbr [dagskrá](#) sem send var út.
 - **Fræðslufundir** – markviss málörvun, foreldrasamstarf og atferlisþjálfun
 - **Námskeið**
 - [Lestrarlestin](#) – námskeið fyrir hæglæs börn í 3. bekk í Breiðholtsskóla
 - **Hvað er málið?** – námskeið fyrir starfsfólk leikskóla þar sem farið er yfir hagnýtar leiðir til að efla málþroska
 - **Upplýsingatorg** – Starfsfólk þjónustumiðstöðvar kynnir þjónustu fyrir foreldrum. Samvinna okkar við Miðberg og tilraunaverkefni þar vegna barna af erlendum uppruna

Önnur þróun og nýbreytni

- 2013, 2014 – Skimun kvíða- og þunglyndiseinkenna í félagsþjónustu
 - námskeið í HAM – Menntun Núna
 - frekari vinnsla, viðtal og tilvísun á stofnanir
- 2013, 2014 – Sálfræðiþjónusta við FB
 - samstarf og kennsla um skimun kvíða- og þunglyndiseinkenna við námsráðgjafa FB
 - námskeið í HAM í FB
 - frekari vinnsla, viðtal og tilvísun á stofnanir

Hvað þýðir þetta fyrir íbúana?

- Breytt vinnulag – aukin áhersla á skimun og snemmtæka íhlutun
- Ráðgjafar vinna fleiri afleidd verkefni með börnum, skólum og/eða foreldrum
- Ráðgjafar fylgja málum betur og lengur eftir, meira flæði verkefna innan ÞB
- Aukin þverfagleg samvinna
- Fækkun tilvísana!
- Fækkun greininga!
- Meiri tími til að vinna málin með öðrum hætti
 - Námskeið á þjónustumiðstöð
 - Aukna ráðgjafarvinnu úti í skólunum
 - Meira samráð við aðrar stofnanir

Framtíðarsýn

- Almennar forvarnir
 - Bjóða öllum foreldrum námskeið í foreldrafærni
 - Koma HAM inn í lífsleikni í grunnskólum
 - Sinna öllum börnum, 0-18 ára
- Sértaekar forvarnir
 - Öflugri stuðning fagaðila fyrir börn með málhömlun
 - Markvissari skimun í félagsþjónustu
 - áföll, kvíði, þunglyndi, ...
 - Markvissari stuðningur vegna félagslegrar arfleifðar
 - kortleggja betur börn sem búa við álag í félagslegu umhverfi
 - Markvissari viðbrögð við áhættuhegðun
 - öflugri úrræði í nærumhverfi

Breidholt

<http://www.breidholt.is>

TAKK FYRIR